



KATALOG CZĘŚCI WYMIENNYCH

PŁUG OBRACALNY ZAWIESZANY

Leo

U064 – pług 3-skibowy

U064/1 – pług 4-skibowy (3+1)

U064/2 – pług 4-skibowy

U064/3 – pług 5-skibowy (4+1)



PRZED PRZYSTĄPIENIEM DO PRACY ZAPOZNAJ SIĘ
Z TREŚCIĄ INSTRUKCJI OBSŁUGI



BOMET®

Spółka z ograniczoną odpowiedzialnością
Spółka Komandytowa
07-100 Węgrów, ul. B. Joselewicza 2
tel. (+ 48 25) 691 78 06



KATALOG CZĘŚCI WYMIENNYCH

Sposób posługiwania się katalogiem.

Katalog części wymiennych zawiera kolejne zespoły montażowe pługa oznaczone odpowiednimi numerami tablic.

Katalogiem należy się posługiwać w następujący sposób:

- ustalić przynależność wymienianej części do odpowiedniego zespołu montażowego wg tablic,
- znaleźć potrzebną część na tablicy montażowej kierując się numerem odsyłacza z rysunku zespołu.

Części wymienne można zakupić u producenta narzędzia, pisząc na jego adres lub kontaktując się telefonicznie; należy wówczas podać:

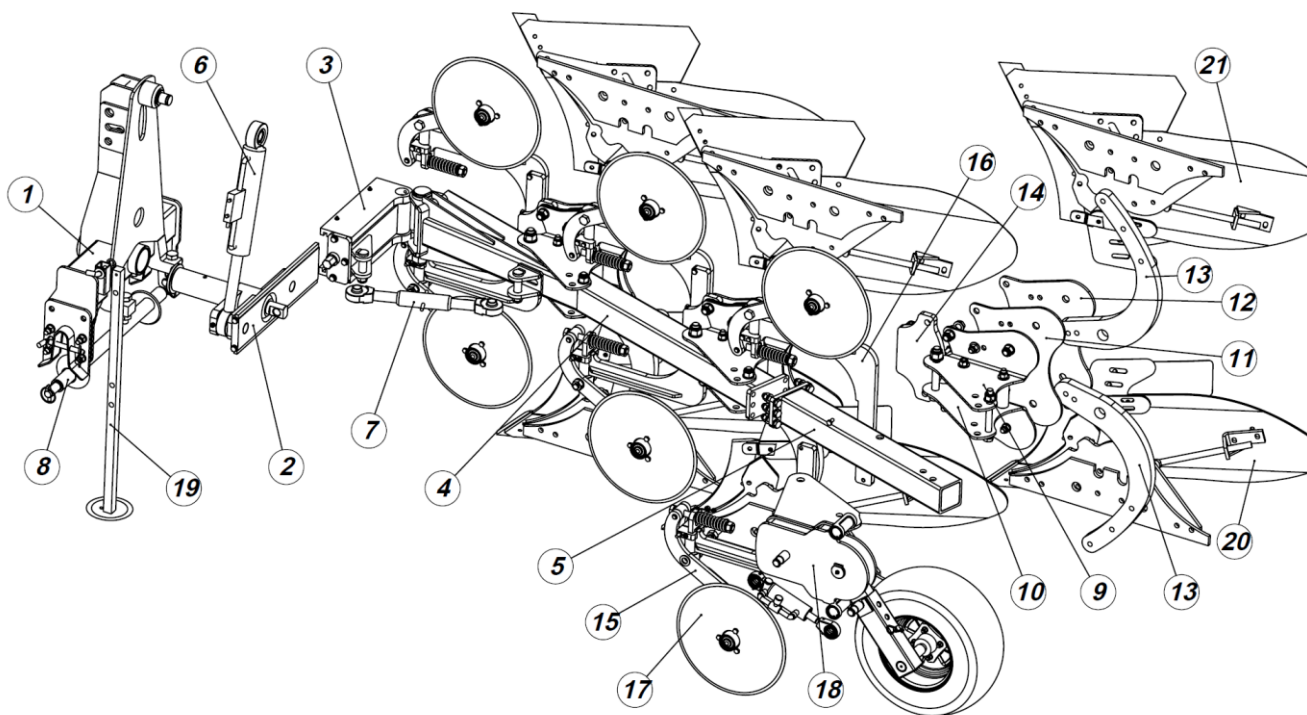
- dokładny adres zamawiającego,
- symbol pługa
- numer fabryczny pługa,
- rok produkcji,
- numer wydania instrukcji obsługi,
- dokładną nazwę części lub zespołu,
- symbol KTM, numer części zamiennej lub normę,
- liczbę sztuk,
- warunki płatności.

Wszystkie znormalizowane elementy można zakupić w ogólnodostępnej sprzedaży.

Tablica 1. Rama i głowica pługa

Poz. Rys.	Nazwa części	Symbol KTM lub nr normy	Ilość sztuk w pługu			
			U064	U064/1	U064/2	U064/3
1.	Głowica kpl.	1064-01-001	1	1	1	1
2.	Leżnia kpl.	1064-02-001	1	1	1	1
3.	Suwak kpl.	1064-03-001	1	1	1	1
4.	Rama główna Po3	1064-04-001	1	1	-	-
	Rama główna Po4	1064-04-002	-	-	1	1
5.	Rama główna +1	1064-04-003	-	1	-	1
6.	Siłownik hydrauliczny	1064-04-004	1	1	1	1
7.	Śruba liniowania	1064-04-005	1	1	1	1
8.	Szybkosprzęg kpl.	1064-01-002	1	1	1	1
9.	Płyta górna siodła	1064-05-001	3	4	4	5
10.	Płyta dolna siodła	1064-05-002	3	4	4	5
11.	Płyta wew. siodła	1064-05-003	3	4	4	5
12.	Płyta zew. siodła	1064-05-004	3	4	4	5
13.	Grządziel	1064-05-005	3	4	4	5
14.	Uchwyt kroju lub przedpłużka	1064-05-006	3	4	4	5
15.*	Ramię prawego kroju	1064-06-001	3	4	4	5
16.*	Ramię lewego kroju	1064-06-002	3	4	4	5
17.*	Krój talerzowy kpl.	1064-06-003	6	8	8	10
18.	Koło kopiujące kpl.	1064-07-001	1	1	1	1
19.	Podpora kpl.	1064-01-003	1	1	1	1
20.	Korpus Prawy kpl.	1064-08-000	3	4	4	5
21.	Korpus Lewy kpl.	1064-09-000	3	4	4	5
	Śruba obrotu siodła	M24x180	3	4	4	5
	Śruba ustalająca siodła	M20x180	3	4	4	5

* - w pługu może wystąpić 1 krój Prawy i Lewy lub przy każdym korpusie



Tablica 2. Korpus pługny Prawy i Lewy*

Poz. Rys.	Nazwa części	Symbol KTM lub nr normy	Ilość sztuk w pługu			
			U064	U064/1	U064/2	U064/3
1	Rdzeń	1064-08-001	3	4	4	5
2	Płoza	1064-08-002	3	4	4	5
3	Lemiesz 16"	1064-08-003	3	4	4	5
4	Dłuto lemieszka	1064-08-004	3	4	4	5
5	Pierś	1064-08-005	3	4	4	5
6	Skrzydło odkładnicy	1064-08-006	3	4	4	5
7	Wspornik usztywniający	1063-08-007	3	4	4	5
8	Mocowanie wspornika	1063-08-008	3	4	4	5
9	Ścinacz listwowy	1064-08-009	3	4	4	5
10	Wspornik ścinacza	1064-08-010	3	4	4	5
11	Nakładka ścinacza	1064-08-011	3	4	4	5
12**	Listwa odkładnicy **	1064-08-012	3	4	4	5
	Śruba konusowa do dłut M12x34					
	Śruba konusowa do lemieszki M14x34					
	Śruba pługna 2 noskowa M12x35					
	Śruba pługna 2 noskowa M12x45					

* - przy zamówieniu części należy podać czy jest to korpus Prawy (1064-08-000) czy Lewy (1064-09-000)

** - wyposażenie dodatkowe

