

KATALOG CZĘŚCI WYMIENNYCH

*dla pielniko-obsypnika 3-rz i 5-rz
oraz
dla obsypnika z wałkami*

Sposób posługiwania się katalogiem.

Katalog części wymiennych zawiera kolejne zespoły montażowe obsypnika oznaczone odpowiednimi numerami tablic.

Katalogiem należy się posługiwać w następujący sposób:

- ustalić przynależność wymienianej części do odpowiedniego zespołu montażowego wg tablic,
- znaleźć potrzebną część na tablicy montażowej kierując się numerem odsyłacza z rysunku zespołu.

Części wymienne można zakupić u producenta narzędzia, pisząc na jego adres lub kontaktując się telefonicznie; należy wówczas podać:

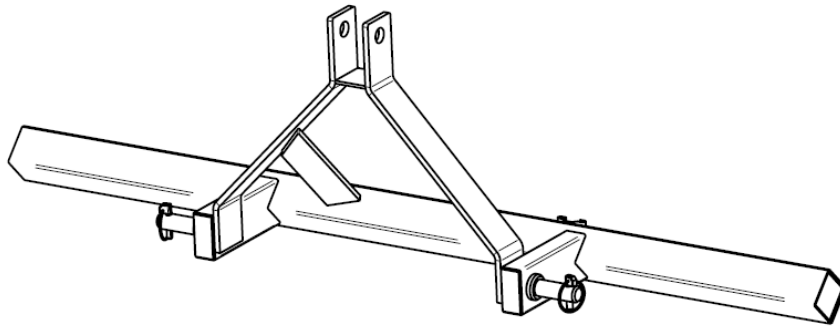
- dokładny adres zamawiającego,
- symbol obsypnika
- numer fabryczny obsypnika,
- rok produkcji,
- numer wydania instrukcji obsługi,
- dokładną nazwę części lub zespołu,
- symbol KTM, numer części zamiennej lub normę,
- liczbę sztuk,
- warunki płatności.

Wszystkie znormalizowane elementy można zakupić w ogólnodostępnej sprzedaży.

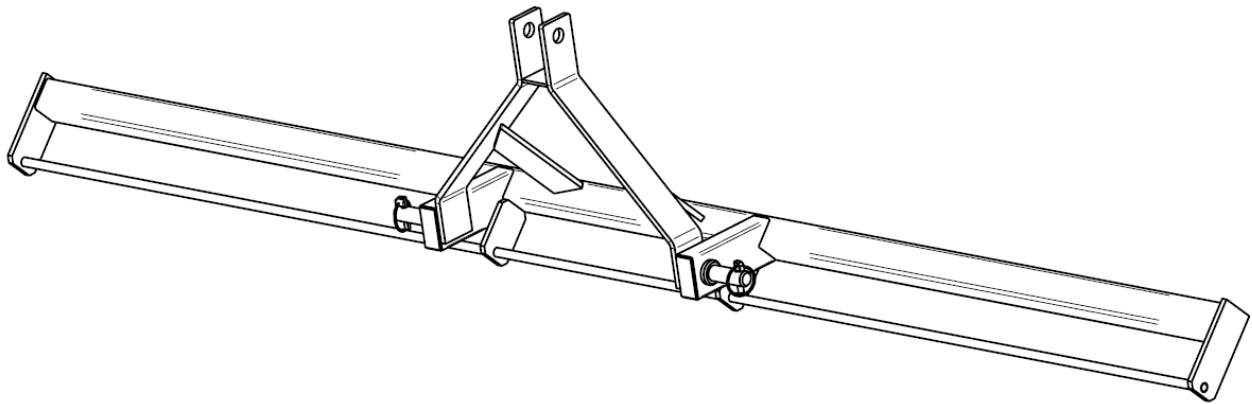
Tablica 1. Rama główna obsypnika

Poz. Rys.	Nazwa części	Symbol KTM lub nr normy	Ilość sztuk w obsypniku	
			P 475 / P 475/2	P 475/1
1	Rama główna typ A	8234-475-002-001	1	-
	Rama główna typ B	8234-475-002-002	-	1

Rama typ A

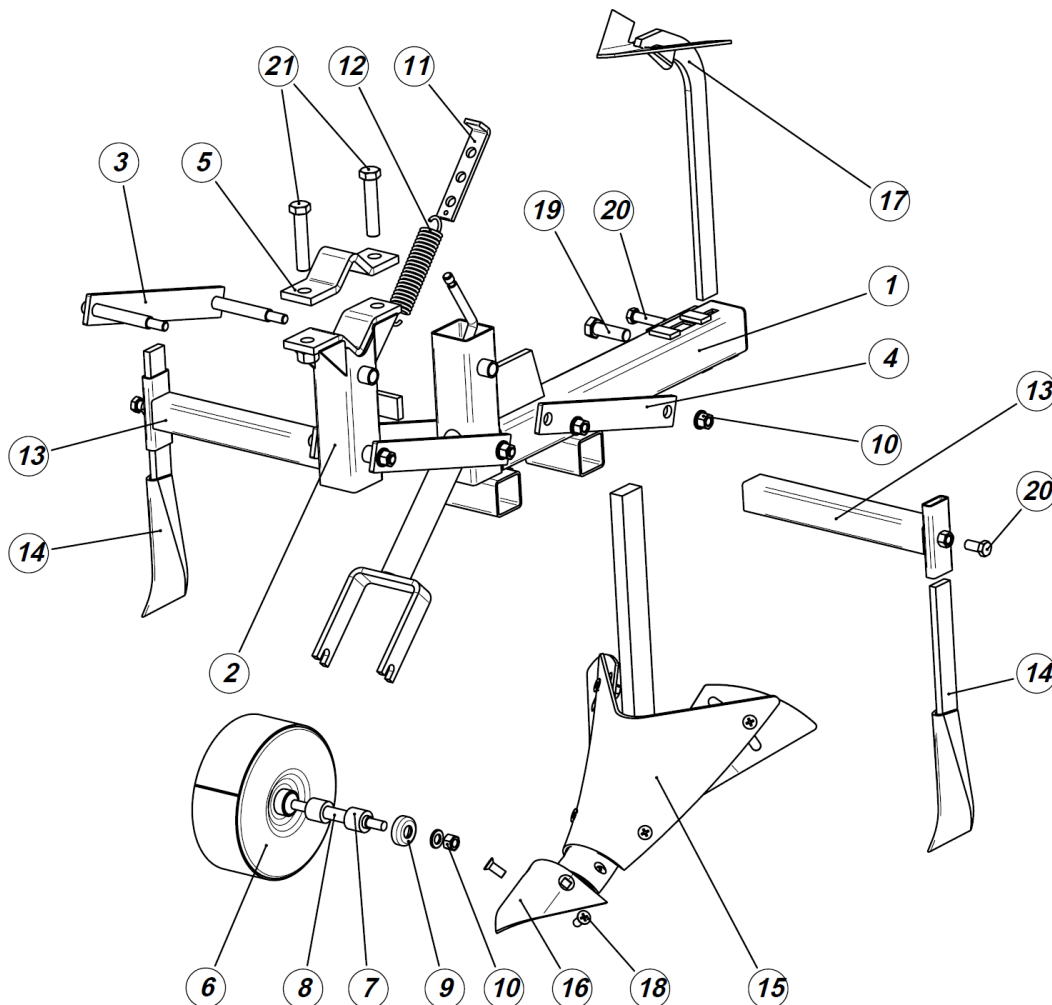


Rama typ B



Tablica 2. Sekcja robocza obsypnika

Poz. rys.	Nazwa części	Symbol KTM lub nr normy	Ilość sztuk w obsypniku	
			P 475	P 475/1
1.	Rama nośna sekcji spaw.	8234-475-001-001	3	5
2.	Jarżmo spaw.	8234-475-001-002	3	5
3.	Dźwignia ze sworzniami spaw.	8234-475-001-003	6	10
4.	Dźwignia	8234-475-001-004	6	10
5.	Nakładka	8234-475-001-005	3	5
6.	Koło	8234-475-001-006	3	5
7.	Tulejka	8234-475-001-007	6	10
8.	Oś	8234-475-001-008	3	5
9.	Miseczka	8234-475-001-009	6	10
10.	Nakrętka M12	PN-86/M-82144	18	30
11.	Napinacz	8234-475-001-011	3	5
12.	Sprężyna	8234-475-001-012	3	5
13.	Ramię spulchniacza spaw.	8234-475-001-013	6	10
14.	Spulchniacz	8234-475-001-014	6	10
15.	Redlica obsypujący spaw.	8234-475-001-015	3	5
16.	Lemiesz	8234-475-001-016	3	5
17.	Gęsiostopka	8234-475-001-017	3	5
18.	Śruba M 10x25	PN-87/M-82402	18	30
19.	Śruba M 16x35 –10,9-B	PN-85/M-82105	3	5
20.	Śruba M 12x20 –10,9-B	PN-85/M-82105	18	30
21.	Śruba M 16x50 –8,8-B	PN-85/M-82105	6	10



Tablica 3. Sekcja robocza obsypnika z wałkami

Poz. Rys.	Nazwa części	Symbol KTM lub nr normy	Ilość sztuk w obsypniku
			P 475/2
1.	Rama nośna sekcji spaw.	8234-475-003-001	3
2.	Ramię koła podporowego spaw.	8234-475-003-002	3
3.	Koło podporowe spaw.	8234-475-003-003	3
4.	Oś koła podporowego	8234-475-003-004	3
5.	Tulejka plastikowa	8234-475-001-007	12
6.	Miseczka	8234-475-001-009	3
7.	Nakrętka M12	PN-86/M-82144	6
8.	Napinacz	8234-475-001-011	3
9.	Sprężyna	8234-475-001-012	6
10.	Nakładka	8234-475-001-005	3
11.	Śruba M 16x50 –6,8-B	PN-85/M-82105	3
12.	Ramię zęba sprężystego	8234-475-003-012	6
13.	Ząb sprężysty	8234-475-003-013	9
14.	Redliczka zęba sprężystego	8234-475-003-014	9
15.	Uchwyt zęba sprężystego	8234-475-003-015	9
16.	Uchwyt ramienia wałków spaw.	8234-475-003-016	3
17.	Ramię mocujące wałków spaw.	8234-475-003-017	3
18.	Ramię z osią wałka spaw.	8234-475-003-018	6
19.	Wałek spaw.	8234-475-003-019	6
20.	Ramię spulchniacza spaw.	8234-475-001-013	6
21.	Spulchniacz	8234-475-001-014	6
22.	Redlica obsypujący spaw.	8234-475-001-015	3

