

# KATALOG CZĘŚCI WYMIENNYCH

*dla glebogryzarki Virgo*  
**G-1,2 / G-1,4 / G-1,6 / G-1,8 / G-2,0**

Sposób posługiwania się katalogiem.

Katalog części wymiennych zawiera kolejne zespoły montażowe glebogryzarki oznaczone odpowiednimi numerami tablic.

Katalogiem należy się posługiwać w następujący sposób:

- ustalić przynależność wymienianej części do odpowiedniego zespołu montażowego wg tablic,
- znaleźć potrzebną część na tablicy montażowej kierując się numerem odsyłacza z rysunku zespołu.

Części wymienne można zakupić u producenta, pisząc na jego adres, wysyłając zamówienie e-mail-em lub kontaktując się telefonicznie; należy wówczas podać:

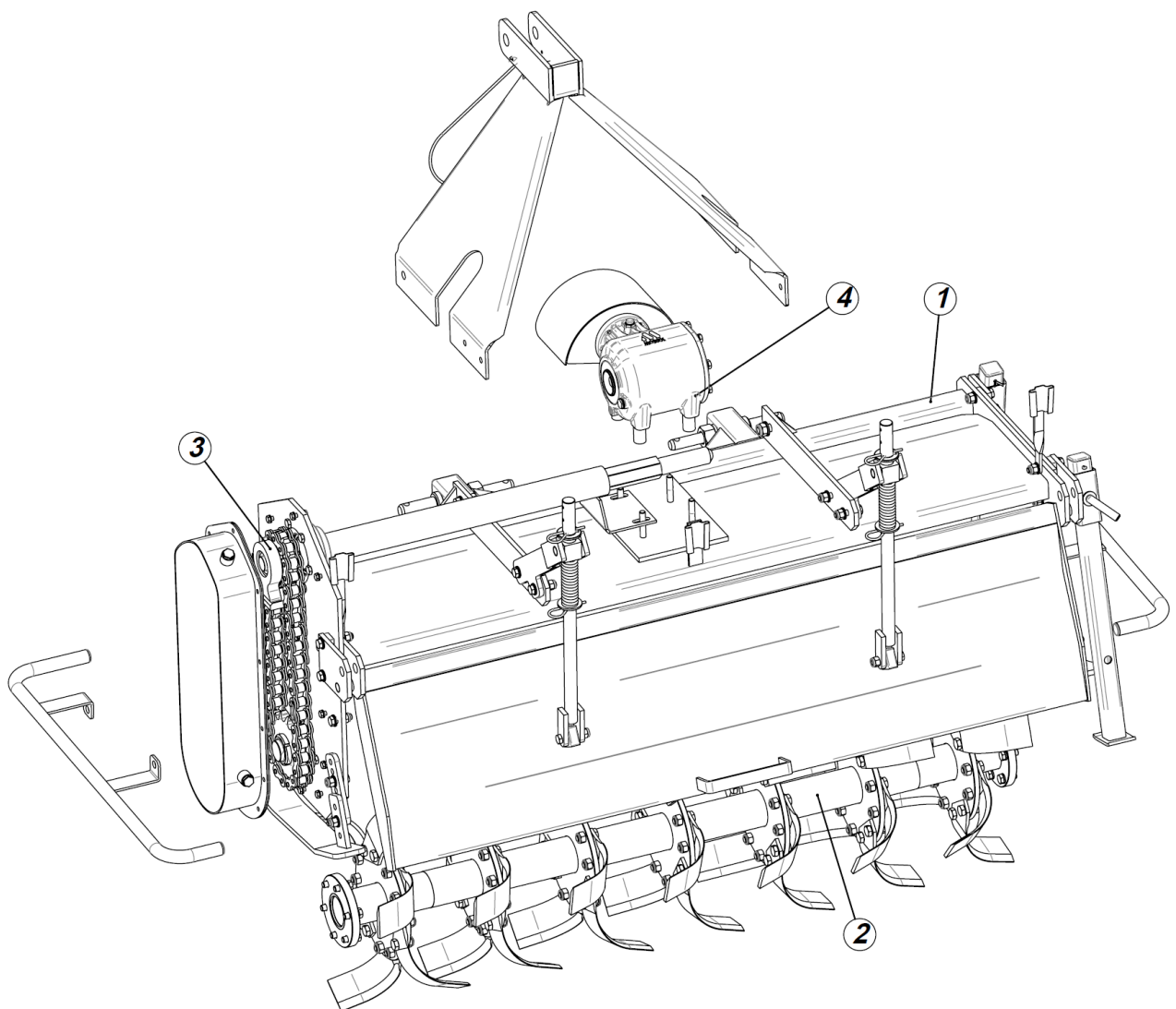
- dokładny adres zamawiającego,
- symbol glebogryzarki
- numer fabryczny glebogryzarki,
- rok produkcji,
- numer wydania instrukcji obsługi,
- dokładną nazwę części lub zespołu,
- symbol KTM, numer części zamiennej lub normę,
- liczbę sztuk,
- warunki płatności.

Wszystkie znormalizowane elementy można zakupić w ogólnodostępnej sprzedaży.



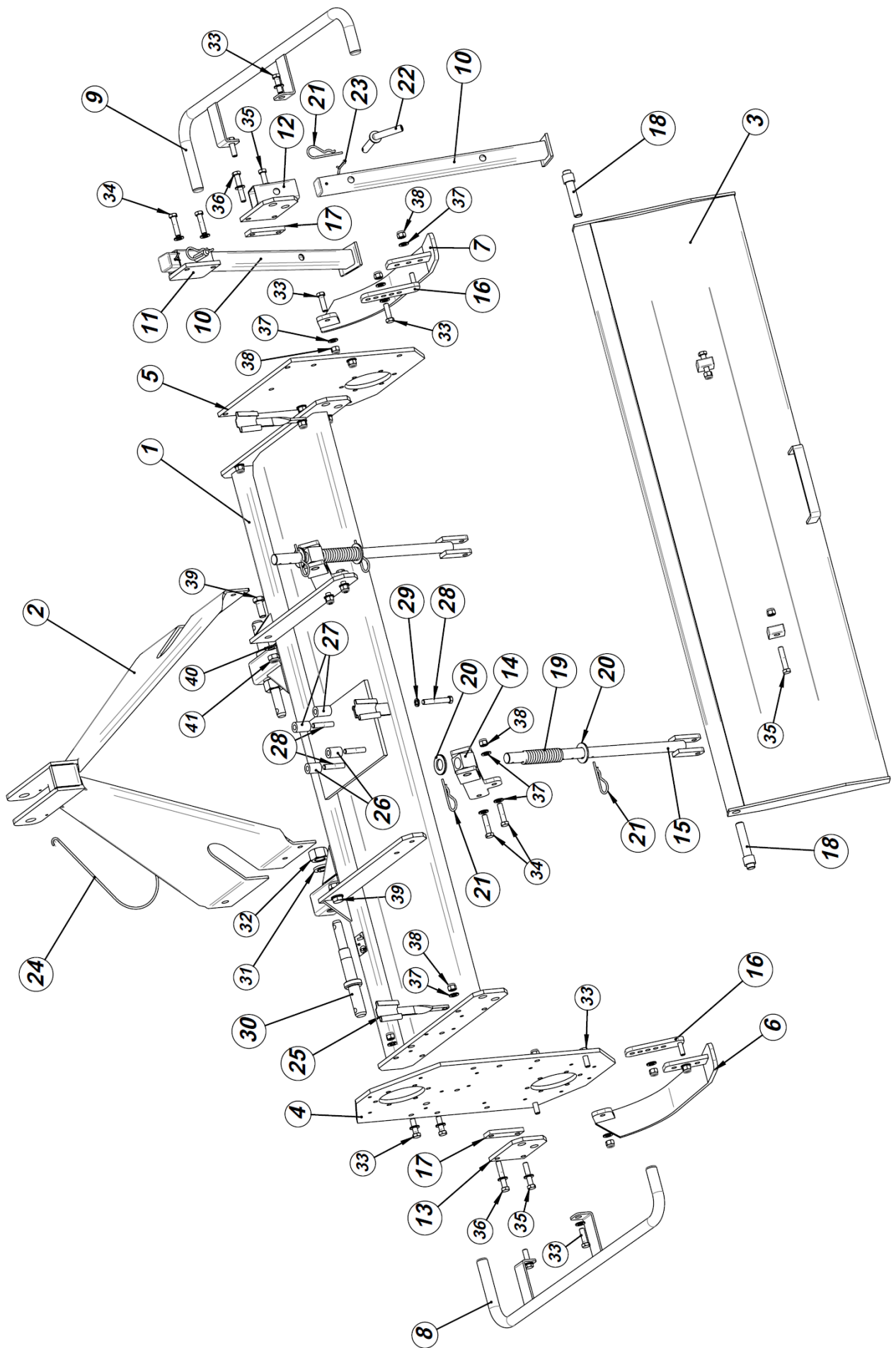
**TABLICA 1. GLEBOGRYZARKA serii U540**

Poz. rys.	Nazwa kompletu lub części	Symbol KTM lub numer normy	Ilość sztuk				
			U540 1,6m	U540/1 1,8m	U540/2 2,0m	U540/3 1,4m	U540/4 1,2m
1.	Rama kpl.	540-001-000	1	-	-	-	-
		540-101-000	-	1	-	-	-
		540-201-000	-	-	1	-	-
		540-301-000	-	-	-	1	-
		540-401-000	-	-	-	-	1
2.	Wirnik roboczy kpl.	540-002-000	1	-	-	-	-
		540-102-000	-	1	-	-	-
		540-202-000	-	-	1	-	-
		540-302-000	-	-	-	1	-
		540-402-000	-	-	-	-	1
3.	Napęd glebogryzarki kpl.	540-001-000	1	-	-	-	-
		540-103-000	-	1	-	-	-
		540-203-000	-	-	1	-	-
		540-303-000	-	-	-	1	-
		540-403-000	-	-	-	-	1
4.	Przekładnia kątowna kpl.	540-004-000	1	1	1	1	1



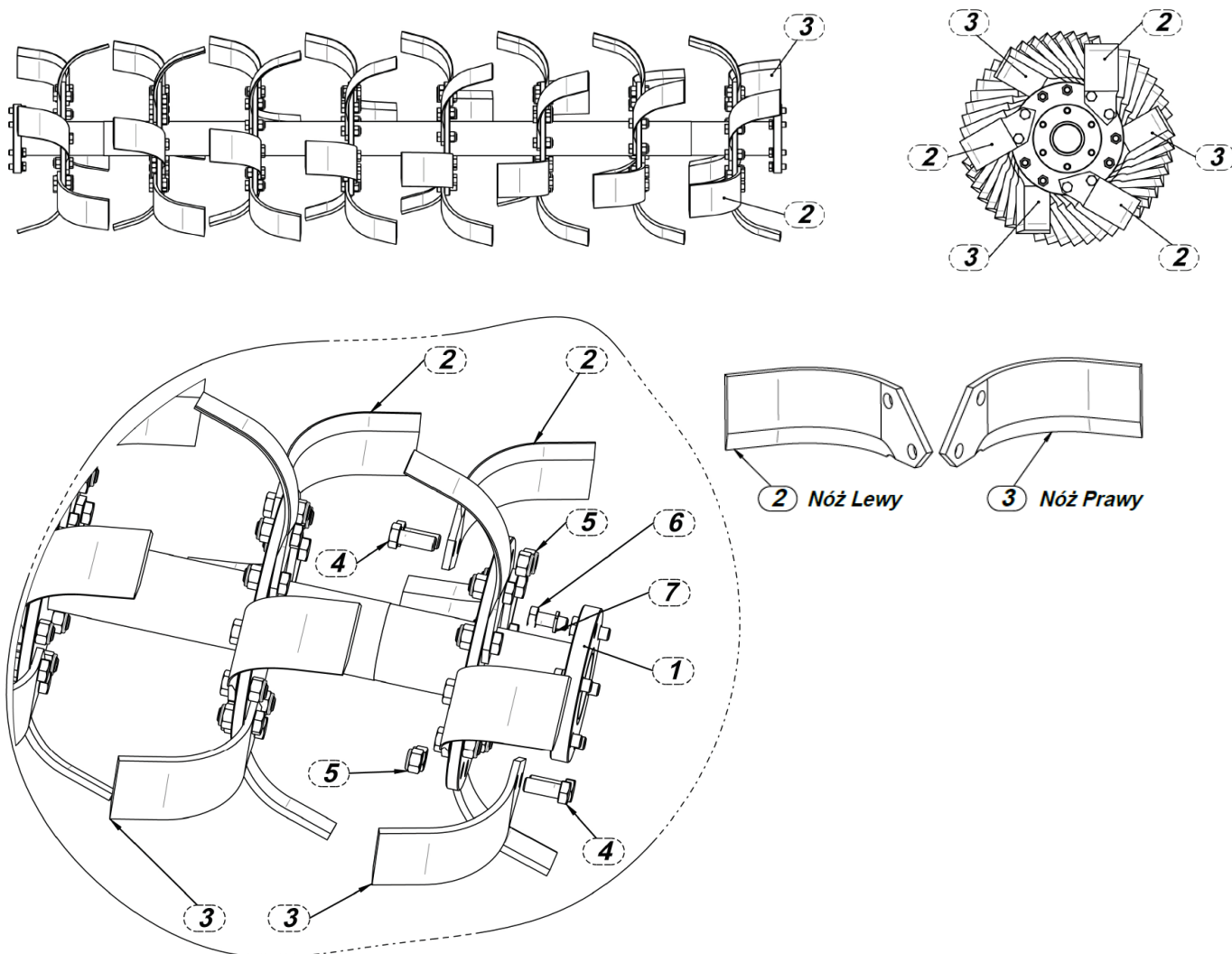
**TABLICA 2. RAMA GLEBOGRYZARKI serii U540**

Poz. rys.	Nazwa kompletu lub części	Symbol KTM lub numer normy	Ilość sztuk				
			U540 1,6m	U540/1 1,8m	U540/2 2,0m	U540/3 1,4m	U540/4 1,2m
1.	Rama spaw.	540-001-001	1	-	-	-	-
		540-101-001	-	1	-	-	-
		540-201-001	-	-	1	-	-
		540-301-001	-	-	-	1	-
		540-401-001	-	-	-	-	1
2.	Zaczep górny spaw.	540-001-002	1	1	1	1	1
3.	Osłona tylna spaw.	540-001-003	1	-	-	-	-
		540-101-003	-	1	-	-	-
		540-201-003	-	-	1	-	-
		540-301-003	-	-	-	1	-
4.	Płyta boczna lewa	540-001-004	1	1	1	1	1
5.	Płyta boczna prawa	540-001-005	1	1	1	1	1
6.	Płoza lewa spaw.	540-001-006	1	1	1	1	1
7.	Płoza prawa spaw.	540-001-007	1	1	1	1	1
8.	Osłona boczna lewa spaw.	540-001-008	1	1	1	1	1
9.	Osłona boczna prawa spaw.	540-001-009	1	1	1	1	1
10.	Stopka spaw.	540-001-010	2	2	2	2	2
11.	Prowadnica stopki przednia spaw.	540-001-011	1	1	1	1	1
12.	Prowadnica stopki tylna spaw.	540-001-012	1	1	1	1	1
13.	Płytką mocującą czop osłony tylnej	540-001-013	1	1	1	1	1
14.	Zaczep osłony tylnej spaw.	540-001-014	2	2	2	2	2
15.	Prowadnica sprężyny osłony tylnej	540-001-015	2	2	2	2	2
16.	Zaczep płozy spaw.	540-001-016	2	2	2	2	2
17.	Płytką dystansowa	540-001-017	2	2	2	2	2
18.	Czop osłony tylnej	540-001-018	2	2	2	2	2
19.	Sprężyna osłony tylnej	540-001-019	2	2	2	2	2
20.	Podkładka 28 (DIN 125)	540-001-020	4	4	4	4	4
21.	Zawlecзка sprężysta typ-E 6x115 (DIN 11024)	540-001-021	6	6	6	6	6
22.	Sworzeń blokady podpory	540-001-022	2	2	2	2	2
23.	Zawlecзка rozginana 5x56 (DIN 94)	540-001-023	2	2	2	2	2
24.	Podpora WP-T	540-001-024	1	1	1	1	1
25.	Uchwyt oświetlenia spaw.	540-001-025	3	3	3	3	3
26.	Tulejka dystansowa L=34	540-001-026	2	2	2	2	2
27.	Tulejka dystansowa L=39	540-001-027	2	2	2	2	2
28.	Śruba M12x75 (DIN 931)	540-001-028	4	4	4	4	4
29.	Podkładka NordLock 12 (DIN 25201)	540-001-029	4	4	4	4	4
30.	Sworzeń podwójny zawieszenia	540-001-030	2	2	2	2	2
31.	Podkładka spr. 27 (DIN 127)	540-001-031	2	2	2	2	2
32.	Nakrętka M27 (DIN 934)	540-001-032	2	2	2	2	2
33.	Śruba M12x40 (DIN 933)	540-01-033	10	10	10	10	10
34.	Śruba M12x50 (DIN 931)	540-001-034	6	6	6	6	6
35.	Śruba M12x60 (DIN 931)	540-001-035	4	4	4	4	4
36.	Śruba M12x70 (DIN 931)	540-001-036	2	2	2	2	2
37.	Podkładka 12 (DIN 125)	540-001-037	48	48	48	48	48
38.	Nakrętka samoh. M12 (DIN 985)	540-001-038	24	24	24	24	24
39.	Śruba M16x40 (DIN 933)	540-001-039	2	2	2	2	2
40.	Podkładka 16 (DIN 125)	540-001-040	2	2	2	2	2
41.	Nakrętka samoh. M16 (DIN 985)	540-001-041	2	2	2	2	2



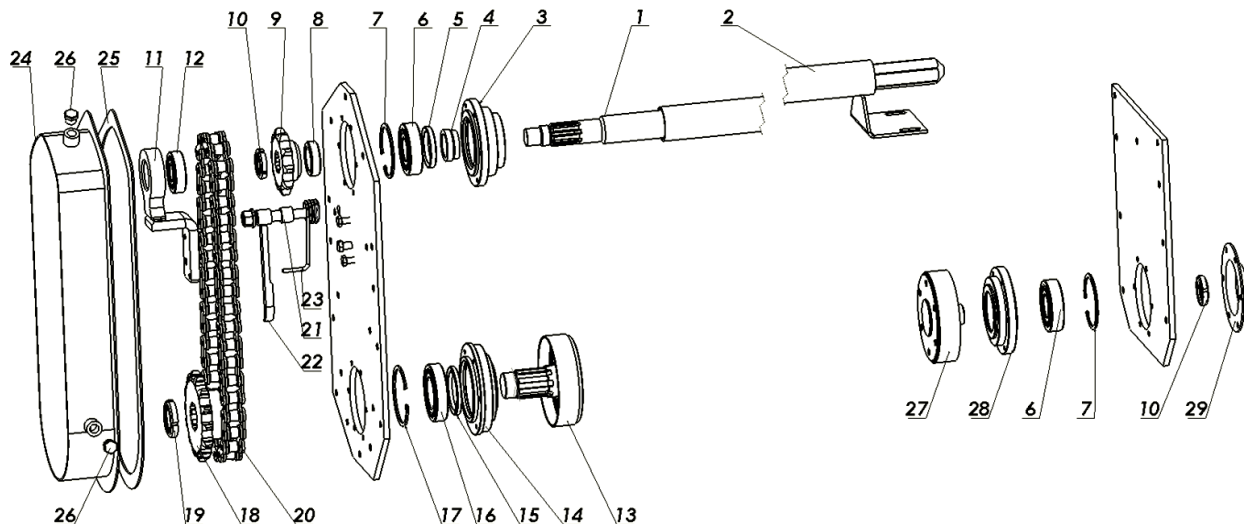
**TABLICA 3. WIRNIK ROBOCZY**

Poz. rys.	Nazwa kompletu lub części	Symbol KTM lub numer normy	Ilość sztuk				
			U540 1,6m	U540/1 1,8m	U540/2 2,0m	U540/3 1,4m	U540/4 1,2m
1.	Wirnik roboczy spaw.	540-002-001	1	-	-	-	-
		540-102-001	-	1	-	-	-
		540-202-001	-	-	1	-	-
		540-302-001	-	-	-	1	-
		540-402-001	-	-	-	-	1
2.	Nóż Lewy	540-002-002	21	24	27	18	15
3.	Nóż Prawy	540-002-003	21	24	27	18	15
4.	Śruba M14x35-8.8 (nóż) (DIN 933)	540-002-004	98	110	122	86	74
5.	Nakrętka samoh. M14 (DIN 985)	540-002-005	98	110	122	86	74
6.	Śruba M12x30-8.8 (wirnik) (DIN 933)	540-002-006	6	6	6	6	6
7.	Podkładka spr. 12 (DIN 127)	540-002-007	6	6	6	6	6



**TABLICA 4. PRZEKŁADNIA ŁAŃCUCHOWA**

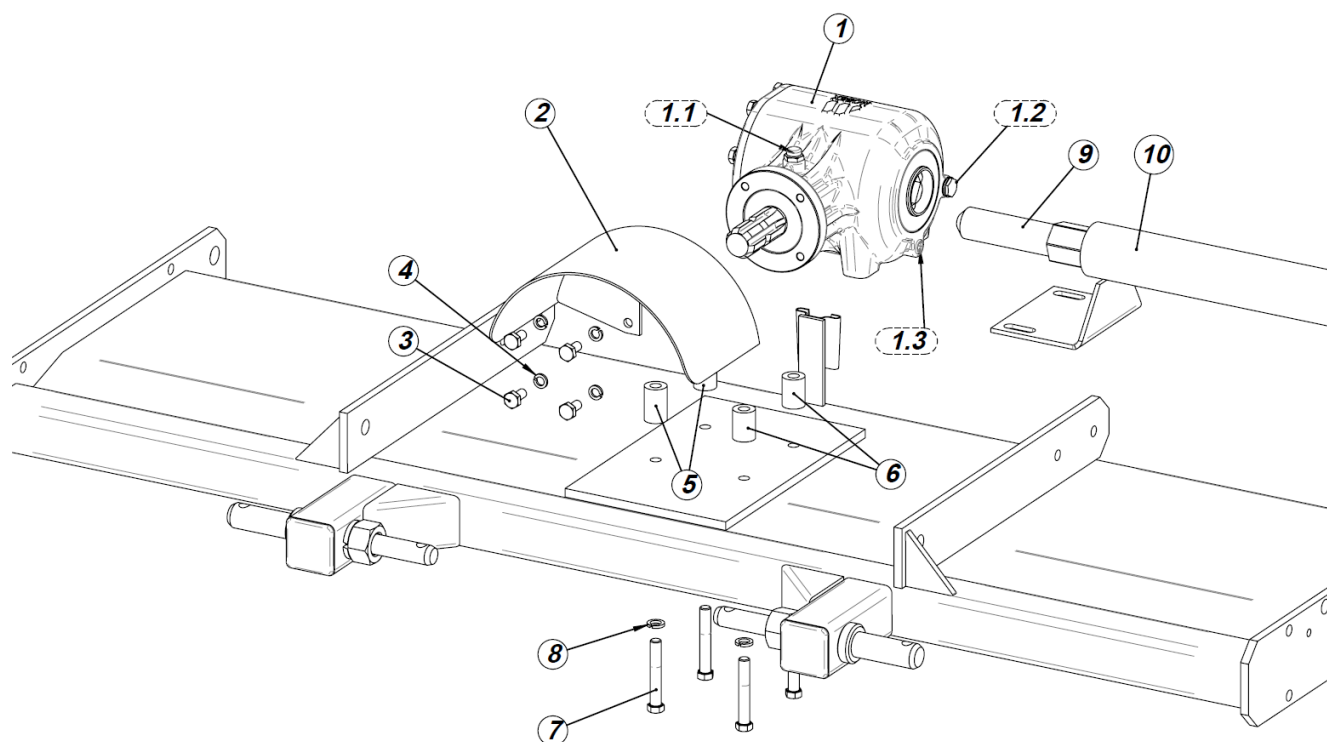
Poz. rys.	Nazwa kompletu lub części	Symbol KTM lub numer normy	Ilość sztuk				
			U540 1,6m	U540/1 1,8m	U540/2 2,0m	U540/3 1,4m	U540/4 1,2m
1	Wałek pośredni	540-003-001	1	-	-	-	-
		540-103-001	-	1	-	-	-
		540-203-001	-	-	1	-	-
		540-303-001	-	-	-	1	-
		540-403-001	-	-	-	-	1
2	Osłona wałka pośredniego spaw.	540-003-002	1	-	-	-	-
		540-103-002	-	1	-	-	-
		540-203-002	-	-	1	-	-
		540-303-002	-	-	-	1	-
		540-403-001	-	-	-	-	1
3	Obudowa łożyska (GL)	540-003-003	1	1	1	1	1
4	Tulejka 2-stopniowa wałka pośredniego	540-003-004	1	1	1	1	1
5	Pierścień uszczelniający A0-55x72x10	540-003-005	1	1	1	1	1
6	Łożysko kulkowe wahiwe 1308	540-003-006	2	2	2	2	2
7	Pierścień osadczy spr. W90 (DIN 472)	540-003-007	2	2	2	2	2
8	Tulejka dystansowa	540-003-008	1	1	1	1	1
9	Koło łańcuchowe z=10	540-003-009	1	1	1	1	1
10	Nakrętka do łożysk KM7 (DIN 981)	540-003-010	2	2	2	2	2
11	Wspornik końcowy wałka pośredniego spaw.	540-003-011	1	1	1	1	1
12	Łożysko kulkowe wahiwe 1306	540-003-012	1	1	1	1	1
13	Czop lewy spaw. (DL)	540-003-013	1	1	1	1	1
14	Obudowa łożyska czopa lewego (DL)	540-003-014	1	1	1	1	1
15	Pierścień uszczelniający A0-65x85x8	540-003-015	1	1	1	1	1
16	Łożysko kulkowe wahiwe 1211	540-003-016	1	1	1	1	1
17	Pierścień osadczy spr. W100 (DIN 472)	540-003-017	1	1	1	1	1
18	Koło łańcuchowe z=14	540-003-018	1	1	1	1	1
19	Nakrętka do łożysk KM9 (DIN 981)	540-003-019	1	1	1	1	1
20	Łańcuch przekładni 1¼" 20 par	540-003-020	1	1	1	1	1
21	Oś napinacza	540-003-021	1	1	1	1	1
22	Napinacz spaw.	540-003-022	1	1	1	1	1
23	Sprężyna napinacza	540-003-023	1	1	1	1	1
24	Osłona przekładni łańcuchowej spaw.	540-003-024	1	1	1	1	1
25	Uszczelka korkowa osłony	540-003-025	1	1	1	1	1
26	Korek ½" L15	540-003-026	2	2	2	2	2
27	Czop prawy spaw. (DP)	540-003-027	1	1	1	1	1
28	Obudowa łożyska czopa prawego (DP)	540-003-028	1	1	1	1	1
29	Osłona zewnętrzna wirnika	540-003-029	1	1	1	1	1
	Śruba M10x30-8.8 (obudowa DL i DP)	(DIN 933)	12	12	12	12	12
	Śruba M10x20-8.8 (obudowa GL)	(DIN 933)	6	6	6	6	6
	Śruba M10x60-8.8 (wspornik)	(DIN 931)	2	2	2	2	2
	Śruba M12x60-8.8 (wspornik)	(DIN 931)	1	1	1	1	1
	Śruba M8x30-8.8 (osłona)	(DIN 933)	11	11	11	11	11
	Śruba M8x40-8.8 (osłona)	(DIN 933)	2	2	2	2	2
	Nakrętka samoh. M16 (napinacz)	(DIN 985)	1	1	1	1	1
	Smarownicza prosta M10x1	(DIN 71412 A)	1	1	1	1	1



**TABLICA 5. PRZEKŁADNIA KĄTOWA**

Poz. rys.	Nazwa kompletu lub części	Symbol KTM lub numer normy	Ilość sztuk				
			U540 1,6m	U540/1 1,8m	U540/2 2,0m	U540/3 1,4m	U540/4 1,2m
1.	Reduktor kpl.	540-004-001	1	1	1	1	1
1.1	Korek wlewowy - odpowietrznik						
1.2	Korek kontrolny *						
1.3	Korek spustowy *						
2.	Ośłona WPM spaw.	540-004-002	1	1	1	1	1
3.	Śruba M10x20 (DIN 933)	540-004-003	4	4	4	4	4
4.	Podkładka spr. 10 (DIN 127)	540-004-004	4	4	4	4	4
5.	Tulejka dystansowa L=34	540-001-026	2	2	2	2	2
6.	Tulejka dystansowa L=39	540-001-027	2	2	2	2	2
7.	Śruba M12x75 (DIN 931)	540-001-028	4	4	4	4	4
8.	Podkładka NordLock 12	540-001-029	4	4	4	4	4
9.	Wałek pośredni	540-003-001	1	1	1	1	1
10.	Ośłona wałka pośredniego spaw.	540-003-002	1	1	1	1	1

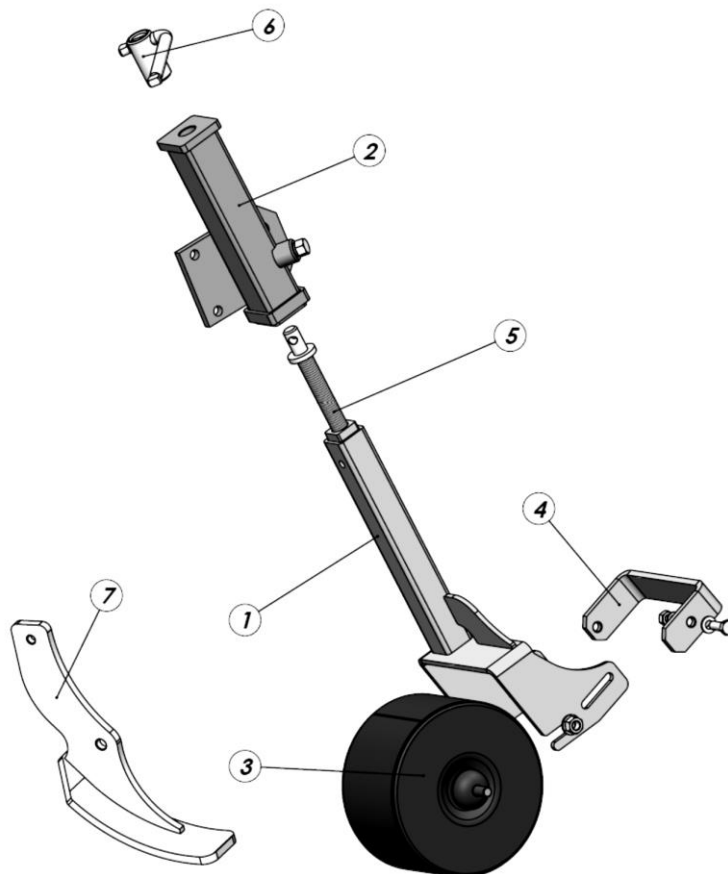
\* - w zależności od modelu reduktora, otwory sprawdzający poziom oleju i spustowy mogą znajdować się z tyłu przekładni





**TABLICA 6. KOŁO PODPOROWE**

Poz. rys.	Nazwa kompletu lub części	Symbol KTM lub numer normy	Ilość sztuk				
			U540 1,6m	U540/1 1,8m	U540/2 2,0m	U540/3 1,4m	U540/4 1,2m
1	Prowadnica wew. L	540-005-001L	1	1	1	1	1
	Prowadnica wew. P	540-005-001P	1	1	1	1	1
2	Prowadnica zew. L	540-005-002L	1	1	1	1	1
	Prowadnica zew. P	540-005-002P	1	1	1	1	1
3	Koło metalowe spaw.	540-005-003	2	2	2	2	2
4	Zgarniacz koła	540-005-004	2	2	2	2	2
5	Śruba trapezowa kpl.	540-005-005	2	2	2	2	2
6	Nasadka śruby z rączką	540-005-006	2	2	2	2	2
7	Płoza L	540-005-007L	1	1	1	1	1
	Płoza P	540-005-007P	1	1	1	1	1



**TABLICA 6. WAŁ DOGNIATAJĄCY I SIEWNIK RZUTOWY (wyposażenie dodatkowe)**

Poz. rys.	Nazwa kompletu lub części	Symbol KTM lub numer normy	Ilość sztuk				
			U540	U540/1	U540/2	U540/3	U540/4
1.	Wieżyczka zaczepu górnego spaw.	1540-06-001	1	1	1	1	1
2.	Wspornik śruby regulacyjnej wału spaw. P	1540-06-002	1	1	1	1	1
3.	Wspornik śruby regulacyjnej wału spaw. L	1540-06-003	1	1	1	1	1
4.	Ramię wału spaw. L	1540-06-004	1	1	1	1	1
5.	Ramię wału spaw. P	1540-06-005	1	1	1	1	1
6.	Wał dogniatający spaw.	1540-06-006	1	-	-	-	-
		1540-16-006	-	1	-	-	-
		1540-26-006	-	-	1	-	-
		1540-36-006	-	-	-	1	-
		1540-46-006	-	-	-	-	1
7.	Łożysko UCFL 206	SKF	2	2	2	2	2
8.	Wspornik wału spaw.	1540-06-008	1	-	-	-	-
		1540-16-008	-	1	-	-	-
		1540-26-008	-	-	1	-	-
		1540-36-008	-	-	-	1	-
		1540-46-008	-	-	-	-	1
9.	Zgarniacz wału spaw.	1540-06-009	1	-	-	-	-
		1540-16-009	-	1	-	-	-
		1540-26-009	-	-	1	-	-
		1540-36-009	-	-	-	1	-
		1540-46-009	-	-	-	-	1
10.	Ekran ograniczający wysiew	1540-06-010	1	-	-	-	-
		1540-16-010	-	1	-	-	-
		1540-26-010	-	-	1	-	-
		1540-36-010	-	-	-	1	-
		1540-46-010	-	-	-	-	1
11.	Śruba regulacyjna wału kpl.	1540-06-011	1	1	1	1	1
12.	Wspornik siewnika spaw.	1540-06-012	1	1	1	1	1
13.	Ramię wspornika siewnika spaw.	1540-06-013	2	2	2	2	2
14.	Siewnik rzutowy do poplonów kpl.	1540-06-014	1	1	1	1	1
15.	Śruba rzymska	1540-06-015	1	1	1	1	1

